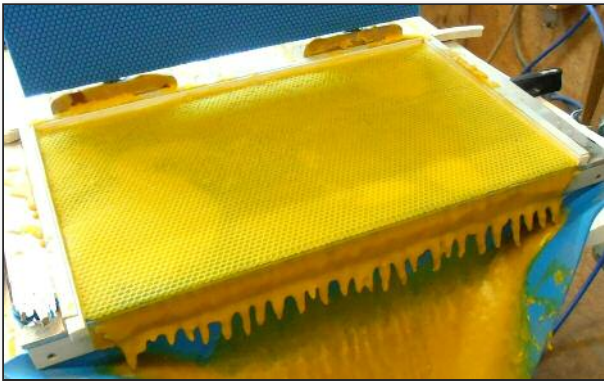




Die herkömmliche Entnahme der Mittelwand aus der Presse. Mit Stockmeisel.



Alle uns gekannten Mittelwandpressen sind so konstruiert, dass die Matrizen vorne auf Kante mit der Presse abschließen bzw. abgeschnitten wurden. Deckel und Boden bilden beim Verschluss eine gerade Kante.

Das noch heiße, flüssige Wachs fließt über die Kante ab, entweder in einen vorgebauten Auffangbehälter mit Wasserfüllung oder wie bei unser Blauton@Presse, auf die Ablaufschürze, wo das Wachs sofort wieder in den Aufwärmbehälter zurückfließen kann. (Wir empfehlen eine umgebaute Fritteuse)



Die Beschneidung der Mittelwand in der Presse hat viele Vorteile. So ermöglicht dieser Arbeitsschritt die fertige Mittelwand exakt abzukannten. In der Regel wird dazu der Stockmeisel benutzt um einem glatten Schnitt zu erreichen. In der Praxis ist das aber nicht immer ein glatter Schnitt, weil das Wachs noch warm ist und sich etwas ziehen läßt. Diese Lösung des Zuschnittes hat sich im Laufe der Jahre durchgesetzt - auch deshalb weil es keine Alternative gab..



Nach dem Abschaben mit dem Stockmeisel empfehlen wir mittels einer Pressluftpistole die Mittelwand kurz anzulupfen um sie dann unter Druckluft als ganzes aus der Form zu nehmen.

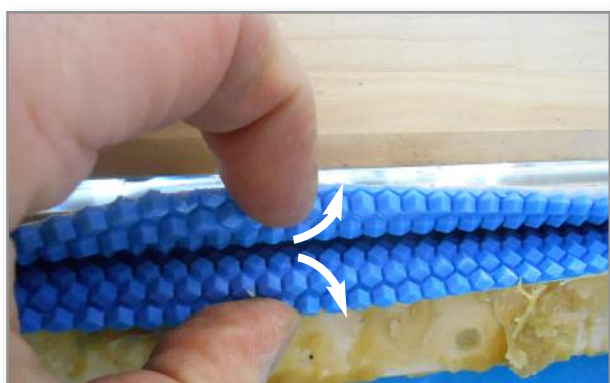


Dieses Foto zeigt die althergebrachte Methode der Entnahme vom Mittelwänden aus der Presse. Hier durch das Hochheben an der Seite und dem Abheben der erkalteten Mittelwand aus der Silikon-Form. Diese Art der Entnahme ohne Hilfsmittel wie z.B. mit Druckluft, dauert in der Regel etwas länger - auch weil der zusätzliche Abkühleffekt durch die Pressluft fehlt.

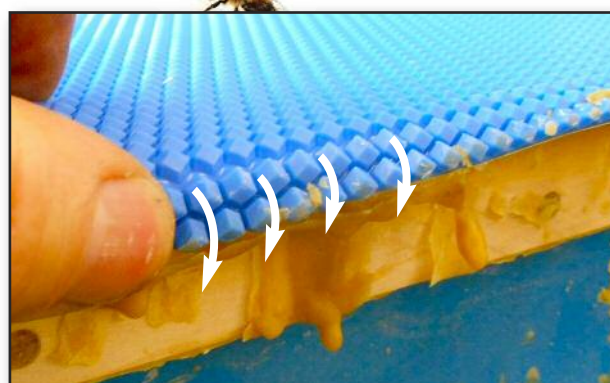
Blauton@Matrizen bieten eine neue und alternative Entnahme der Mittelwand. Ganz OHNE Stockmeisel.



Es ist egal, ob Sie eine Mittelwandpresse im Eigenbau gefertigt, unseren Bausatz gekauft haben oder eine bestehende Mittelwandpresse mit unseren Blauton@Matrizen ausstatten wollen. Mit unseren neuen nC-Matrizen haben Sie die Möglichkeit auch einen alternativen Einbau vorzunehmen. Als einen der letzten Arbeitsschritte der Montage von Matrizen wäre die Beschneidung des Überstandes, welche aus der geschlossenen Presse vorne herausragen.



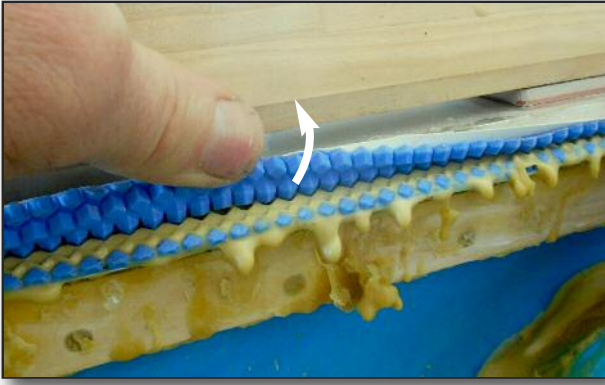
Die Alternative zur Beschneidung auf Kante ist, dass die überstehende Matten eben **nicht** beschnitten werden, sondern sie werden einfach so belassen wie sie sind. **Sie stehen einfach über.** Das schaut zwar nicht so gut aus, hat aber einen entscheidenden Vorteil. Sie sparen sich den Arbeitsschritt mit dem Stockmeisel. Doch davon im Detail weiter unten. Wenn der Deckel geschlossen ist, dann sollte der Überstand in etwa so sich auseinander drücken lassen.



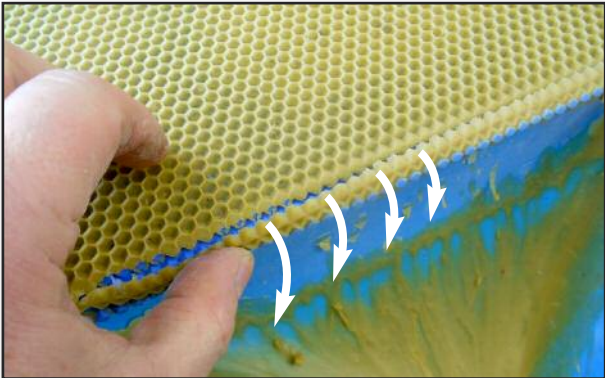
Die überstehende Matrize wird hier mit dem Daumen nach unten gedrückt.



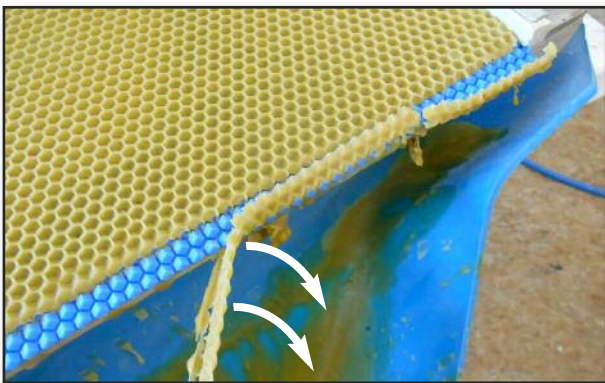
Sie befüllen Ihre Mittelwandpresse mit einer Schöpfkelle oder mit einem kleinen Topf. Wichtig ist, dass Sie die Befüllung in einem Zug durchführen. Befüllen Sie eher großzügig als zu wenig. Der Überschuss fließt sowieso gleich wieder vorne ab.



Nach der Befüllung der Presse warten Sie bis das Wachs erstarrt ist. Dann drücken Sie die obere Matrize etwas hoch und blasen in diesen Spalt Pressluft ein. Der Deckel hebt sich jetzt von alleine und löst sich sehr schnell und einfach von der fertigen Mittelwand.



Nun drücken Sie das überstehende Stück Mittelwand jetzt einfach nach unten...

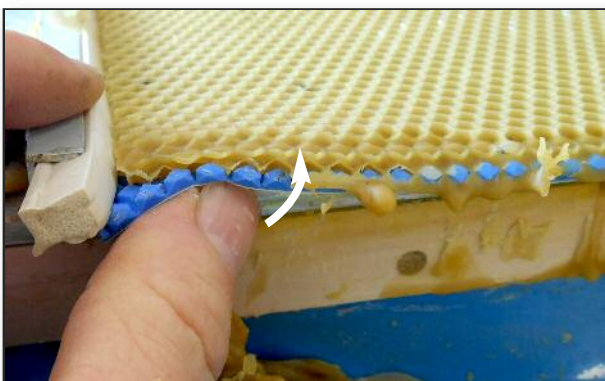


...und nehmen nun den Überstand vorne einfach ab. Fertig.

Sie brauchen weder ein separates Werkzeug, noch brauchen Sie einen Stockmeisel.



Jetzt drücken Sie die Matrize einmal nach **unten**...



... und einmal nach **oben**.





In den entstehenden Spalt blasen Sie jetzt mit der Pressluftpistole etwas Druckluft ein. Die Mittelwand löst sich 'wie von selbst' aus der Form.,



Mit etwas Übung und der geschickten Gabe von Druckluft, baut sich ein Luftpolster zwischen fertiger Mittelwand und Matrice auf. Die Entnahme ist nun ein Kinderspiel.



Wir meinen: einfacher geht's wirklich nicht.

Wenn Sie sich für die neue Methode mit den überstehenden Matrizen entscheiden und wenn Sie damit vielleicht nicht zurechtkommen sollten, haben Sie immer noch die Möglichkeit beide Matten vorne auf Kante zuzuschneiden.
Probieren Sie es einfach selbst aus.